

La Loire à Vélo et ses grands châteaux de Blois à Tours

6 jours / 6 jours de randonnée / réf.: L5

Difficulté : ●●●●● / Circuit linéaire
De mars à octobre / Départ : tous les jours

Parcourez la Vallée de la Loire à vélo en prenant le temps de découvrir quelques-uns des plus beaux châteaux de la Loire. Disséminés au sein de cette région, ils se révèlent à vous au détour des douces pistes cyclables.

Ce séjour a été spécialement conçu pour allier à la fois le plaisir d'une randonnée à vélo et votre envie de détente. Ainsi, vous avez le loisir de profiter pleinement des villes où vous séjournez. Rien n'est imposé : à vous de choisir ce que vous préférez entre une excursion à vélo ou un escapade « shopping » en centre-ville, visite des monuments historiques de la ville ou simplement farniente à l'hôtel...



La Loire à Vélo et ses grands châteaux de Blois à Tours (ref.: L5)

PARCOURS



VOUS APPRECIEREZ

- > La visite des principaux châteaux de la vallée de la Loire : Chambord, Cheverny, Chenonceau, Amboise
- > Les pistes cyclables de la Loire à vélo
- > Rester 2 nuits dans chaque ville étape

La Loire à Vélo et ses grands châteaux de Blois à Tours (ref.: L5)

ÉTAPES

Votre randonnée à vélo dans la Vallée de la Loire :

Jour 1 : Arrivée à Blois et excursion à Cheverny | 50 km

Ce séjour débute à Blois, une charmante ville que vous pourrez découvrir en arpentant ses rues pavées entrecoupées d'escaliers. Prenez le temps de visiter son château, qui est une parfaite illustration de l'évolution de l'architecture française depuis le Moyen Age jusqu'au 17e siècle.

Si vous disposez de suffisamment de temps lors de votre arrivée, suivez notre itinéraire à travers **champs** et **vignobles** jusqu'au **château de Troussay**, une charmante gentilhommière Renaissance, puis rejoignez le cœur du village de **Cheverny** dont le château est connu dans le monde entier. Admirez les appartements somptueusement meublés et décorés. A noter que c'est ce **lieu chargé d'Histoire** qui inspira Hergé pour dessiner Moulinart dans les aventures de Tintin !

Jour 2 : Excursion à Chambord | 48 km

Longez les bords de Loire à vélo avant de continuer à travers la **riche forêt du Domaine de Chambord**. Là, il est impératif de faire une halte afin de visiter le plus célèbre et majestueux des châteaux de la Loire. Splendeur de la Renaissance, le château de Chambord ne compte pas moins de 440 pièces. Profiter de son **parc de 5433 ha** avant de repartir à travers les chemins de campagne vers Blois.

Option

Visite du Domaine de Chambord

(Inclus dans le "Pack Visites")



Visite libre du château, véritable chef d'œuvre de la Renaissance construit à la gloire de François 1er, et de ses nouveaux Jardins à la Française. Avec ses 440 pièces et 282 cheminées, c'est le château le plus vaste et imposant de la Vallée de la Loire.

Jour 3 : Blois – Amboise | 42 km

Suivez les pistes cyclables la Loire à vélo jusqu'au **château de Chaumont-sur-Loire** dominant la Loire. Une halte s'impose afin de découvrir son très original Festival des Jardins ! Traversez ensuite les **vignobles** de l'**appellation Touraine Amboise** jusqu'à la cité Royale ! La ville d'**Amboise** est en effet célèbre pour son château royal édifié aux 15e et 16e siècles. Dans la chapelle du château se trouve **la tombe de Léonard de Vinci**, et quelques rues plus loin la dernière demeure de ce génie créateur : le **Manoir du Clos Lucé**.

Option

Dégustation de vins locaux

(Inclus dans le "Pack Visites")



Découverte des vins locaux autour d'une dégustation, chez un vigneron ou à la Maison des Vins.

La Loire à Vélo et ses grands châteaux de Blois à Tours (ref.: L5)

Option

Visite du Festival International des Jardins de Chaumont sur Loire & du château

(Inclus dans le "Pack Visites")



Visite libre du château perché sur sa falaise pour mieux surveiller le fleuve et où résida la reine Catherine de Médicis.

Puis prolongez votre visite en découvrant le très étonnant Festival International des Jardins installé dans le vaste parc du Domaine. Un véritable laboratoire de la création contemporaine où les plus grands créateurs paysagers rivalisent d'originalité !

Option

Balade en canoë sur la Loire (de Mosnes à Amboise)



ADT37 – JC Coutand

Variez les plaisirs et accordez-vous une nouvelle manière d'apprécier toutes les richesses qu'offre la Loire. Depuis votre canoë et munis de vos pagaies, domptez paisiblement le dernier fleuve sauvage d'Europe. Il vous offre des points de vue extraordinaires sur sa faune et sa flore, conjugués à une sensation inégalable d'être loin de toute civilisation.

Jour 4 : Excursion à Chenonceaux | 45 km

Au cours de cette quatrième journée, traversez la **forêt Domaniale d'Amboise** pour faire **cap vers** le **château de Chenonceau**, un des plus beaux châteaux de la Loire ! Admirerez comment il enjambe élégamment le Cher. C'est dans cette demeure historique que la rivalité entre Diane de Poitiers et Catherine de Médicis prit son ampleur.

La Loire à Vélo et ses grands châteaux de Blois à Tours (ref.: L5)

Option

Visite du Château de Chenonceau

(Inclus dans le "Pack Visites")



Découvrez librement le château que l'on nomme le 'château des Dâmes', tout en élégance et à l'architecture unique au monde avec sa longue galerie Renaissance qui enjambe le Cher.

Baladez-vous dans ses jardins fleuris pour revivre les rivalités de ses célèbres propriétaires qui l'ont tant convoité : Catherine de Médicis et Diane de Poitiers.

Jour 5 : Amboise – Tours | 26 km ou 33 km

Une étape aux accents viticoles ! En effet, traversez les **vignobles de Montlouis** pour découvrir les nombreuses caves produisant ce fameux vin blanc moelleux ou pétillant. Une dégustation est possible, le tout avec modération ! Puis rejoignez **Tours et ses maisons à colombages** typiques de ses vieux quartiers.

Option

Visite du Clos Lucé – Parc Leonardo Da Vinci

(Inclus dans le "Pack Visites")



Visite libre du Manoir où vécut Léonard de Vinci les 3 dernières années de sa vie, à la demande du roi François 1er. Découvrez l'atelier et les fabuleuses machines conçues par l'inventeur, avant de déambuler dans le Parc : un parcours paysager relatant l'univers artistique et visionnaire, du plus grand des génies créateurs.

Option

Balade en canoë sur la Loire (de Amboise à Vouvray)



CRT Centre – JF Souchard

Variez les plaisirs et accordez-vous une nouvelle manière d'apprécier toutes les richesses qu'offre la Loire. Depuis votre canoë et munis de vos pagaies, domptez paisiblement le dernier fleuve sauvage d'Europe. Il vous offre des points de vue extraordinaires sur sa

La Loire à Vélo et ses grands châteaux de Blois à Tours (ref.: L5)

faune et sa flore, conjugués à une sensation inégalable d'être loin de toute civilisation (env. 3h – du 22 Avril au 30 Septembre).

Jour 6 : Excursion à Villandry | 39 km

Les pistes de la Loire à Vélo vous mène aujourd'hui vers **Villandry**. Son château est réputé pour ses célèbres **jardins « à la Française »** disposés en terrasses. C'est avec émerveillement que vous découvrirez le « potager décoratif », le « jardin de l'amour », le « jardin d'eau », et le « jardin de soleil ». Puis vous retournez à Tours en longeant les petites routes de campagne. Départ en fin de journée.

Possibilité de nuit supplémentaire à Tours.

Option

Visite des Jardins de Villandry

(Inclus dans le "Pack Visites")



Visite libre des célèbres jardins Renaissance « à la Française » et du château. La richesse des jardins de Villandry réside dans sa diversité, unique en Europe : soit une harmonie parfaite entre un immense jardin potager décoratif, un jardin d'ornement sur le thème de l'amour, des jardins d'eau et de musique, etc ...

Le + RandoVélo (en option) :

- **Transfert retour privé de Tours à Blois** – (sur demande).
- **Notre « Pack Visites »**, comprenant les droits d'entrée aux :
 - . domaine de Chambord (château & jardins)
 - . château de Chenonceau
 - . château de Chaumont sur Loire & Festival International des Jardins
 - . Clos Lucé – Parc Leonardo Da Vinci à Amboise
 - . Jardins de Villandry (Jardins & Château)
- + une dégustation de vins locaux

La Loire à Vélo et ses grands châteaux de Blois à Tours (ref.: L5)

TARIFS

	CATEGORIE STANDARD	CATEGORIE SUPERIEURE	CATEGORIE PRIVILÈGE
BASSE SAISON	Référence : L5 STD	Référence : L5 SUP	Référence : L5 LU
<p>du 1er mars au 06 avril du 1er au 31 octobre Départ : tous les jours</p> <p>base 2 personnes : supplément chambre individuelle</p>	<p>580 € / pers. 250 € / pers.</p>	<p>780 € / pers. 360 € / pers.</p>	<p>1 030 € / pers. 560 € / pers.</p>
MOYENNE SAISON			
<p>du 07 au 30 avril du 12 mai au 30 juin du 1er au 30 septembre Départ : tous les jours</p> <p>base 2 personnes : supplément chambre individuelle</p>	<p>600 € / pers. 250 € / pers.</p>	<p>800 € / pers. 360 € / pers.</p>	<p>1 050 € / pers. 560 € / pers.</p>
HAUTE SAISON			
<p>du 1er au 11 mai du 1er juillet au 31 août Départ : tous les jours</p> <p>base 2 personnes : supplément chambre individuelle</p>	<p>620 € / pers. 250 € / pers.</p>	<p>830 € / pers. 360 € / pers.</p>	<p>1 100 € / pers. 560 € / pers.</p>

Réduction "enfant"

de 0 à 2 ans : - 90% / de 3 à 11 ans : - 20% / de 12 à 15 ans : - 10%

(Applicables uniquement dans le cas où les chambres triples ou quadruples sont occupées par 2 adultes minimum)

CATEGORIE STANDARD	CATEGORIE SUPERIEURE	CATEGORIE PRIVILÈGE
	<p>Le prix comprend :</p> <ul style="list-style-type: none"> • 5 nuits avec petits-déjeuners (en chambre pour 2 personnes) • Le transport des bagages pendant les étapes 'vélo' (1 bagage de 20kg par personne) • La location d'un vélo tout chemin équipé pour 6 jours et son rapatriement • 1 dossier de voyage (par chambre) incluant les cartes couleur • Une application de navigation personnalisée indiquant les points d'intérêts sur le parcours • Les taxes de séjour • Assistance téléphonique 7j/7 <p>Le prix ne comprend pas :</p> <ul style="list-style-type: none"> • Les dîners / Les déjeuners / Les boissons • Les droits d'entrée et visites des sites • Les assurances facultatives (Assurance Annulation OU Assurance Tranquillité) • Le supplément pour une chambre 	<p>Le prix comprend :</p> <ul style="list-style-type: none"> • 5 nuits avec petits-déjeuners (en chambre pour 2 personnes) • Le transport des bagages pendant les étapes 'vélo' (1 bagage de 20kg par personne) • La location d'un vélo tout chemin équipé pour 6 jours et son rapatriement • 1 dossier de voyage (par chambre) incluant les cartes couleur • Une application de navigation personnalisée indiquant les points d'intérêts sur le parcours • Les taxes de séjour • Assistance téléphonique 7j/7 <p>Le prix ne comprend pas :</p> <ul style="list-style-type: none"> • Les dîners / Les déjeuners / Les boissons • Les droits d'entrée et visites des sites • Les assurances facultatives (Assurance Annulation OU Assurance Tranquillité) • Le supplément pour une chambre

La Loire à Vélo et ses grands châteaux de Blois à Tours (ref.: L5)

individuelle (5 nuits incluses)

- Le transfert retour de Tours à Blois ainsi que le rapatriement des vélos personnels

individuelle (5 nuits incluses)

- Le transfert retour de Tours à Blois ainsi que le rapatriement des vélos personnels

individuelle (5 nuits incluses)

- Le transfert retour de Tours à Blois ainsi que le rapatriement des vélos personnels

Le prix comprend :

- 5 nuits avec petits-déjeuners (en chambre pour 2 personnes)
- Le transport des bagages pendant les étapes 'vélo' (1 bagage de 20kg par personne)
- La location d'un vélo tout chemin équipé pour 6 jours et son rapatriement
- 1 dossier de voyage (par chambre) incluant les cartes couleur
- Une application de navigation personnalisée indiquant les points d'intérêts sur le parcours
- Les taxes de séjour
- Assistance téléphonique 7j/7

Le prix ne comprend pas :

- Les dîners / Les déjeuners / Les boissons
- Les droits d'entrée et visites des sites
- Les assurances facultatives (Assurance Annulation OU Assurance Tranquillité)
- Le supplément pour une chambre

La Loire à Vélo et ses grands châteaux de Blois à Tours (ref.: L5)

OPTIONS

	CATEGORIE STANDARD	CATEGORIE SUPERIEURE	CATEGORIE PRIVILÈGE
	Référence : L5 STD	Référence : L5 SUP	Référence : L5 LU
Supplément 1/2 pension : (incluant 5 dîners – hors boisson)	220 € / pers.	230 € / pers.	240 € / pers.
Nuit supplémentaire à Blois (en chambre pour 2 personnes et petit-déjeuner) > supplément chambre individuelle	Basse saison 60 € / pers. 50 € / pers. Moyenne saison 60 € / pers. 50 € / pers. Haute saison 67 € / pers. 57 € / pers.	Toute saison 80 € / pers. 60 € / pers.	Toute saison 90 € / pers. 70 € / pers.
Nuit supplémentaire à Tours (en chambre pour 2 personnes et petit-déjeuner) > supplément chambre individuelle	Toute saison 55 € / pers. 45 € / pers.	Toute saison 82 € / pers. 55 € / pers.	Toute saison 110 € / pers. 85 € / pers.

Réduction "enfant"

de 0 à 2 ans : - 90% / de 3 à 11 ans : - 20% / de 12 à 15 ans : - 10%

(Applicables uniquement dans le cas où les chambres triples ou quadruples sont occupées par 2 adultes minimum)

'Extra velo' & divers

- **Réduction vélo** - **80 €** / pers.
Si vous apportez votre propre vélo.
- **Supplément 'Solo'** + **100 €** / pers.
(en cas d'une personne seule par réservation)
- **Supplément Vélo 'sport'** + **35 €** / pers.
Vélo SCOTT – « Sub Sport 20 »
- **Supplément Vélo à assistance électrique** + **110 €** / pers.
- **Accessoires**
 - Siège bébé + **30 €** / pers.
 - Remorque + **90 €** / pers.

Extras

- **« Pack Visites »** + **100 €** / pers.
 - . domaine de Chambord (château & jardins)
 - . château de Chenonceau
 - . château de Chaumont sur Loire & Festival International des Jardins
 - . Clos Lucé – Parc Leonardo Da Vinci à Amboise
 - . Jardins de Villandry (Jardins & Château) + une dégustation de vins locaux (pour les enfants : une réduction sera appliquée selon les âges – après réservation)
- **Balade en canoë sur la Loire (de Mosnes à Amboise)**
 - . domaine de Chambord (château & jardins)
 - . château de Chenonceau
 - . château de Chaumont sur Loire & Festival International des Jardins
 - . Clos Lucé – Parc Leonardo Da Vinci à Amboise

La Loire à Vélo et ses grands châteaux de Blois à Tours (ref.: L5)

. Jardins de Villandry (Jardins & Château)
+ une dégustation de vins locaux
(pour les enfants : une réduction sera
appliquée selon les âges – après réservation)

- de 6 à 11 ans **+ 20 €/ pers.**

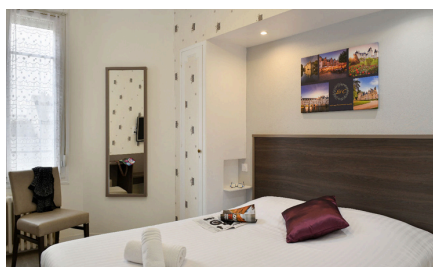
- à partir de 12 ans **+ 30 €/ pers.**

• **Balade en canoë sur la Loire (de Amboise à Vouvray) + 32 €/ pers.**

La Loire à Vélo et ses grands châteaux de Blois à Tours (ref.: L5)

VOTRE HEBERGEMENT

CATEGORIE STANDARD



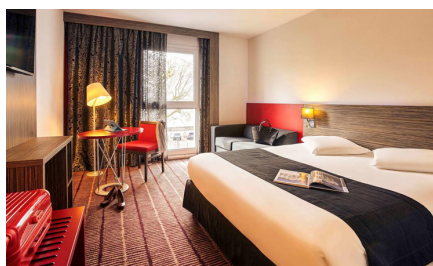
Ces hébergements offrent tout le confort pour un repos mérité après une journée à vélo (salle de bain privative) et une situation idéale pour profiter des centres d'intérêts à proximité.

CATEGORIE SUPERIEURE



Ces hébergements offrent de belles prestations ainsi qu'une situation idéale.

CATEGORIE PRIVILÈGE



Ces hébergements ont été sélectionnés pour la qualité des prestations et leur service irréprochable.

Photos à titre indicatif. Hébergements sous réserve de disponibilité.

LES VELOS

Votre vélo de location :

❶ VTC GITANE - 21 vitesses

(vélo inclus dans le voyage)

Vélo privilégiant une position droite et confortable, idéal pour une pratique 'loisir'.

Cadre OUVERT jusqu'à 1m83

Cadre FERMÉ à partir de 1m83

1 sacoche arrière, 1 sacoche avant avec porte carte, 1 kit de réparation, 1 support smartphone, 1 antivol, 1 porte bidon

Casque non compris.



❷ SCOTT Sub Sport 20 - 27 vitesses

Vélo « sport » privilégiant une position et une pratique plus sportive.

Cadre OUVERT jusqu'à 1m83

Cadre FERMÉ à partir de 1m83

1 sacoche arrière, 1 sacoche avant avec porte carte, 1 kit de réparation, 1 support smartphone, 1 antivol, 1 porte bidon

Casque non compris.



Possibilité de louer un vélo électrique :

❸ Vélo Électrique MOUSTACHE

Cadre OUVERT

1 sacoche arrière, 1 sacoche avant avec porte carte, 1 kit de réparation, 1 support smartphone, 1 antivol

Casque non compris.

(Les modèles de Vélo à Assistance Electrique sont susceptibles d'être modifiés par un modèle similaire)

La Loire à Vélo et ses grands châteaux de Blois à Tours (ref.: L5)



🔗 Accessoires & Vélo "Enfant"

Nous fournissons des vélos et divers accessoires adaptés aux enfants tels que :vélo enfant(de 16 à 24 pouces – de 1,05m à 1,45m)système d'attelage « follow-me »(pour enfant de 5 à 8 ans – de 1,05m à 1,30m)L'attelage « follow-me » permet de tracter un vélo enfant.Il s'enlève facilement et sans encombrement pour laisser l'enfant rouler seul.remorque(pour bébé ou enfant jusqu'à 25 kg)siège bébé(pour bébé ou enfant jusqu'à 22 kg, fixé sur le porte-bagages)

🔗 Détails pratiques

Les vélos de location seront mis à disposition directement à notre agence Randovélo.A la fin de votre circuit, laissez le vélo de location à votre hôtel.Nous nous chargeons ensuite de son rapatriement.